



## Descripción del curso



El **cerebro humano procesa el material gráfico de forma muy eficaz**; tanto es así que las personas tenemos preferencia por las imágenes y, en muchos casos, **necesitamos ver para entender**.

Los **elementos gráficos son lo primero que nos llaman la atención** en un artículo, póster, presentación de diapositivas o memoria de proyecto. Además, estos elementos gráficos, como los diagramas, las ilustraciones y los gráficos de datos, son los que nos permiten entender conceptos que difícilmente serían comprensibles usando tan solo números y texto.

Sin embargo, el diseño del material gráfico puede resultar una tarea difícil de abordar. No es de extrañar, ya que en la carrera científica es muy poco habitual encontrar una facultad, curso o asignatura donde se enseñe a crear e integrar la información gráfica de forma adecuada.

Con ánimo de subsanar esta deficiencia, el presente curso pretende enseñar metodologías de trabajo, conocimientos básicos de diseño y herramientas para **crear el material gráfico que complementa de forma ideal y eficaz el discurso del personal científico**.

## Objetivos

Aprender metodologías de trabajo, principios básicos de diseño y herramientas para crear material visual de calidad complementario al discurso científico.

## Competencias generales



### Principios de diseño gráfico

Conocer los factores que nos ayudan a crear información más accesible y atractiva.



### Diseño lógico

Planificar y razonar cada elemento del material gráfico.



### Herramienta

Aprender el programa INKSCAPE para crear y rediseñar el material gráfico.



### Imagen digital

Adquirir conceptos básicos de imagen digital.

## Dirigido a



Personas que necesiten comunicar visualmente su trabajo en el ámbito científico.

## Características y requerimientos



20 participantes máximo.



25 horas de trabajo Online aproximadamente.



Ordenador con el programa INKSCAPE instalado, auriculares y conexión a internet.



Lápiz y papel para realizar ejercicios.

## Metodología y programa

En caso de que el curso se de en una entidad: antes del comienzo del curso se pedirá material gráfico al centro para ver sus necesidades. El curso se puede realizarar 100% online mediante la plataforma Moodle <http://elearning.norarte.es/>; se realizarán 3 comunicaciones sincrónicas o se dejarán los vídeos grabados dependiendo de los deseos del centro.

### 1.- Comunicación sincrónica (45 min. aprox.)

- Bienvenida a los/las participantes
- Metodología del curso
- Creaciones en Inkscape
- La imagen digital
- El proceso de creación
- Recursos y bibliografía.

### 2.- Comunicación sincrónica (90 min. aprox.)

- Conceptos básicos de diseño gráfico
- Ejemplos

### 3.- Comunicación sincrónica (45 min. aprox.)

- Conceptos básicos de visualización de datos

## Metodología y programa

Los/las participantes dispondrán de las **diapositivas** de las docentes, los **video-tutoriales** para familiarizarse con el programa y videos-tutoriales más avanzados, en total más de **4 horas** repartidos en más de 30 vídeos la mayoría de menos de 10 minutos.

En todo momento estarán **disponibles foros** para que los participantes puedan hacer consultas y se podrán hacer videoconferencias puntuales.

Se plantearán diferentes ejercicios para que los/las participantes controlen el programa y creen su propio proyecto final destinado a una futura publicación científica.

Las **tareas a realizar** para la superar el curso serán:

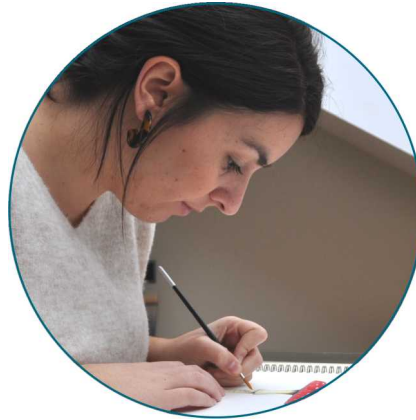
- Ejercicios básicos de Inkscape
- Boceto, diseño y creación de proyecto final propio a desarrollar por el/la participante.
- Exportación de gráficos de datos, importación y re-diseño en Inkscape

## Docentes:



**Vega Asensio**

Dra en Biología por la Universidad del País Vasco (UPV/EHU) ha trabajado y estudiado en diferentes universidades europeas como investigadora. Fundó el Estudio NorArte en 2011, uniendo sus dos pasiones, dibujo y ciencia, y movida por la necesidad de mejorar la comunicación y la divulgación científica. Actualmente es la coordinadora del 1<sup>er</sup> postgrado de ilustración científica del estado.



**Izaskun Alberdi**

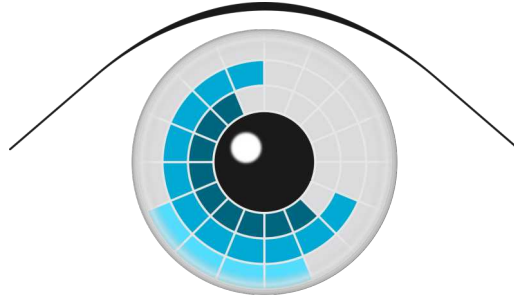
Graduada en Biología y especialista universitaria en Ilustración Científica por la UPV/EHU en la primera promoción es además especialista en Biodiversidad y Biología de la Conservación por la Universidad Pablo de Olavide, Sevilla. Profesionalmente se ha dedicado a diferentes ámbitos de la biología, desde guía en el Geoparque de la Costa Vasca hasta técnica de investigación.



**Ana Madinabeitia**

Graduada en Arte y con conocimientos de biología, realizó el postgrado de especialista universitaria en Ilustración Científica por la UPV/EHU en la primera promoción con mención de honor. Para completar sus conocimientos ha estudiado un Master de Diseño Gráfico y Multimedia en la escuela Inedi Design School.

# ¡HAZLO VISUAL!



**NorArte** studio  
Visual Science

[www.norarte.es](http://www.norarte.es)

+34 644 023 657

[info@norarte.es](mailto:info@norarte.es)

País Vasco

---

Gracias por su atención